

Saison  
2023-2024



---

**CLUB CONSEIL EN  
AGROENVIRONNEMENT**

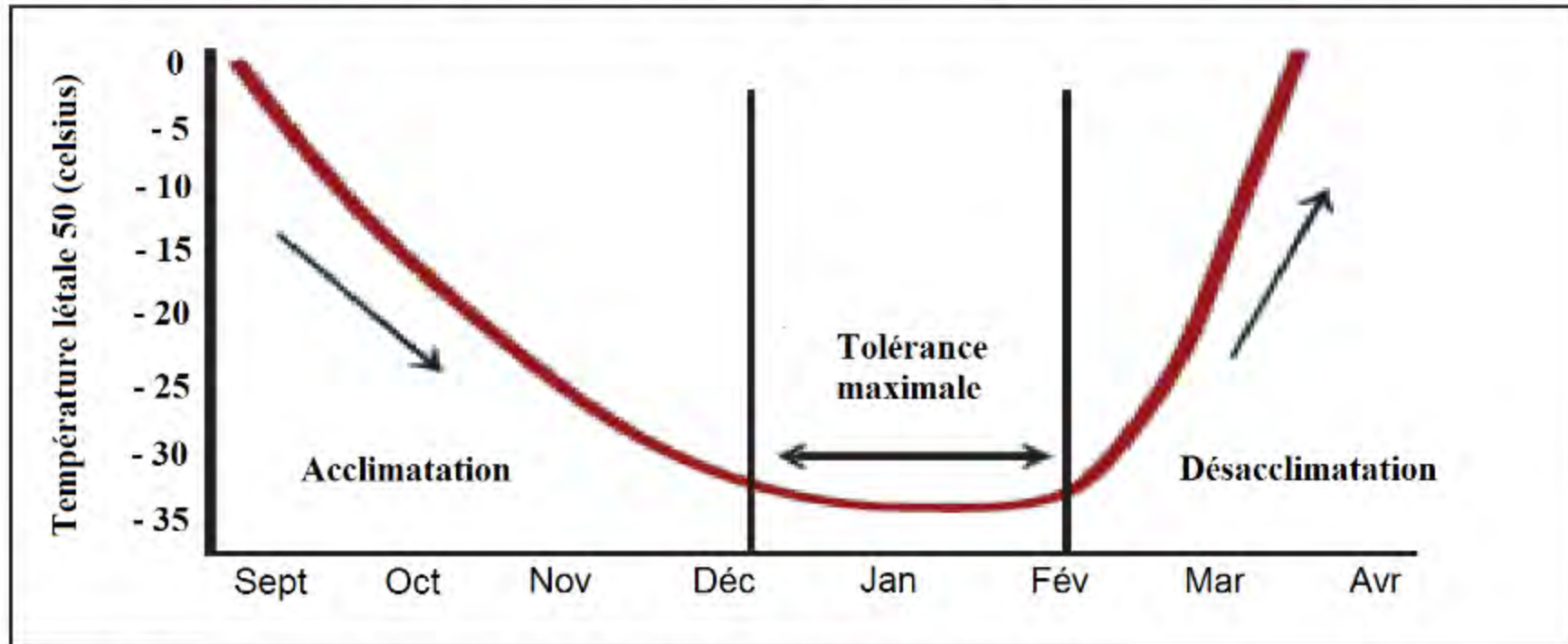
---





# Dommmage gel hivernal

Figure 1 : Variation de la tolérance au froid des bourgeons de vigne durant la période de dormance



Adapté de : *Winter Injury to grapevine, Bulletin E2930, Michigan State University.*

Source : Bulletin d'information RAP Vigne No 01 – 17 avril 2014 :  
DOMMAGES DE GEL HIVERNAL SUR LES VIGNES



VineAlert »



Le plus récent:

| Voir  | Date d'échantillonnage | Emplacement                    | Cultivar     | LTE 10  | LTE 50  | LTE 90  |
|---|------------------------|--------------------------------|--------------|---------|---------|---------|
| <a href="#">Tableau</a> <a href="#">Graphique</a> | Mars 20, 2024          | Quebec » Joliette              | Marquette    | -19.6°C | -21.4°C | -23.5°C |
| <a href="#">Tableau</a> <a href="#">Graphique</a> | Mars 20, 2024          | Quebec » Joliette              | Frontenac    | -23.0°C | -25.2°C | -26.4°C |
| <a href="#">Tableau</a> <a href="#">Graphique</a> | Mars 19, 2024          | Quebec » Vaudreuil-Soulanges   | Frontenac    | -22.2°C | -24.5°C | -26.3°C |
| <a href="#">Tableau</a> <a href="#">Graphique</a> | Mars 19, 2024          | Quebec » Vaudreuil-Soulanges   | Marquette    | -16.6°C | -18.9°C | -21.3°C |
| <a href="#">Tableau</a> <a href="#">Graphique</a> | Mars 19, 2024          | Quebec » Le Haut-St-Laurent    | Marquette    | -15.7°C | -17.9°C | -19.2°C |
| <a href="#">Tableau</a> <a href="#">Graphique</a> | Mars 19, 2024          | Quebec » Le Haut-St-Laurent    | Frontenac    | -17.9°C | -21.8°C | -24.1°C |
| <a href="#">Tableau</a> <a href="#">Graphique</a> | Mars 19, 2024          | Quebec » Le Haut-St-Laurent    | Petite Pearl | -19.1°C | -21.7°C | -24.0°C |
| <a href="#">Tableau</a> <a href="#">Graphique</a> | Mars 19, 2024          | Quebec » Le Haut-St-Laurent    | St-Pepin     | -20.7°C | -23.5°C | -26.0°C |
| <a href="#">Tableau</a> <a href="#">Graphique</a> | Mars 18, 2024          | Quebec » Marguerite d'Youville | Marquette    | -17.5°C | -19.0°C | -20.4°C |
| <a href="#">Tableau</a> <a href="#">Graphique</a> | Mars 18, 2024          | Quebec » Marguerite d'Youville | Frontenac    | -19.2°C | -23.0°C | -25.3°C |

<https://www.ccovi.ca/vine-alert>



# VineAlert »



- Aperçu
- Données Récentes
- Rusticité des bourgeons
- Survie des bourgeons**
- Ressources
- Alertes
- Connexion

## Survie des bourgeons

Suivi des taux de survie des bourgeons de raisin.

📍 Région/Site:

# Cultivar:

📅 An:

Données de survie des bourgeons for **Frontenac Blanc** at **Brome-Missisquoi (site 1)** in **2022/2023**

| Date d'échantillonnage | Taux de survie (%) |
|------------------------|--------------------|
| Février 12, 2023       | 63.6               |



# Températures minimales

| Station CIPRA | Mini<br>2021-2022 | Mini<br>2022-2023 | Mini<br>2023-2024 |
|---------------|-------------------|-------------------|-------------------|
| Dunham        | -27,2°C           | -30,8°C           | -19,9°C           |
| L'Acadie      | -34,5°C           | -30,7°C           | -19,3°C           |
| Hemmingford   | -32,3°C           | -29,3°C           | -18,4°C           |
| Granby        | -31,4°C           | -30,1°C           | -19,3°C           |
| Fréligsburg   | -29,4°C           | -30,2°C           | -17,8°C           |
| Ste Clotilde  | -35,7°C           | -31,5°C           | -22,2°C           |





## Rusticité des bourgeons

Estimation des températures les plus basses auxquelles les bourgeons de raisin peuvent survivre.

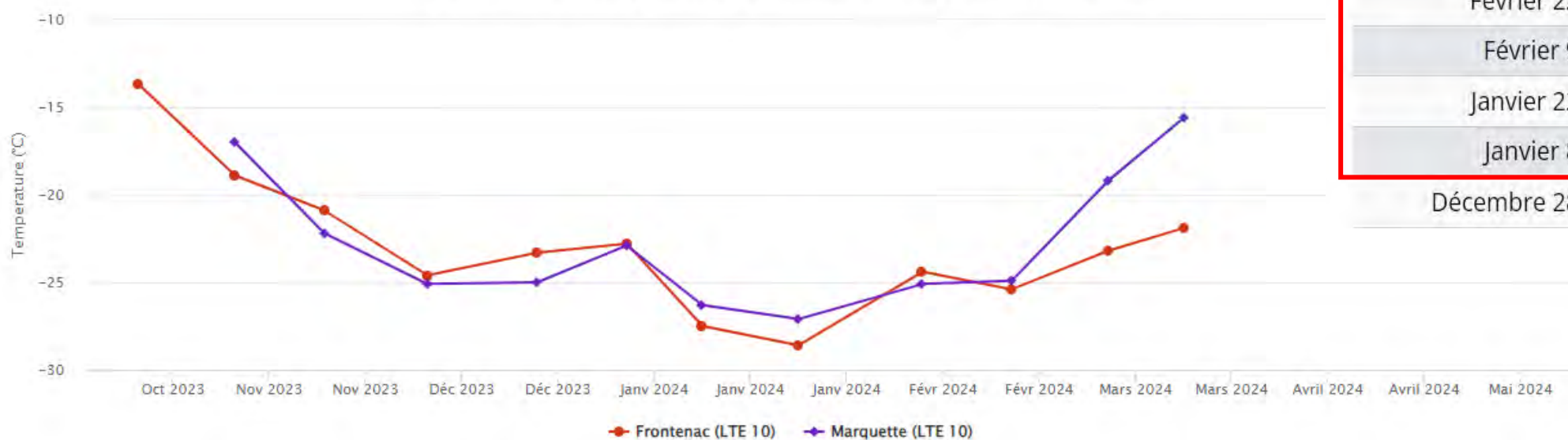
**Région/Site:** Quebec / Rouville  
**Cultivar:** Tous sélectionnés  
**An:** 2023 / 2024

Tableau Comparer Graphique Comparer

Comparer les cultivars LTE 10

| Date d'échantillonnage | LTE 10  |
|------------------------|---------|
| Mars 18, 2024          | -15.6°C |
| Mars 7, 2024           | -19.2°C |
| Février 22, 2024       | -24.9°C |
| Février 9, 2024        | -25.1°C |
| Janvier 22, 2024       | -27.1°C |
| Janvier 8, 2024        | -26.3°C |
| Décembre 28, 2023      | -22.9°C |

Rusticité des bourgeons for All Varieties at Rouville – 2023/2024



NOTE : En raison de la diversité géographique de cette région, les basses températures hivernales peuvent différer considérablement d'un endroit à l'autre au sein d'une même appellation.

# Survie Printemps 2024





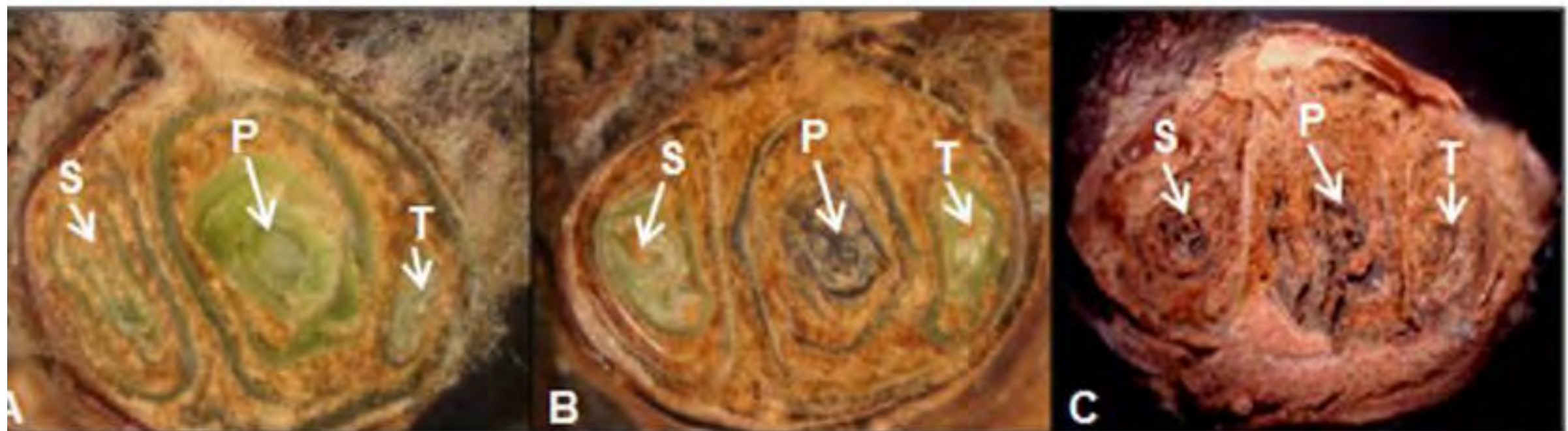


Figure 3 : Coupe d'un bourgeon de vigne.

Source de l'image : <http://eviticulture.org/articles/2012/04/13/cold-injury-in-grapevines/>

Dommmage gel hivernal



CLUB CONSEIL EN  
AGROENVIRONNEMENT





# Météo saison 2023

- **Hiver 2022-2023:**

Quelques journées froides (-30°C presque partout)

Moins de journées en dessous de -20°C que l'hiver précédent

Très bonne survie des bourgeons primaires

|              | Température minimale |                 | Nombre de jours en dessous de -20°C |                 |
|--------------|----------------------|-----------------|-------------------------------------|-----------------|
|              | Hiver 2021-2022      | Hiver 2022-2023 | Hiver 2021-2022                     | Hiver 2022-2023 |
| Dunham       | -27,2°C              | -30,8°C         | 22                                  | 3               |
| L'Acadie     | -34,5°C              | -30,7°C         | 30                                  | 7               |
| Hemmingford  | -32,3°C              | -29,3°C         | 23                                  | 5               |
| Granby       | -31,4°C              | -30,1°C         | 29                                  | 6               |
| Fréligsburg  | -29,4°C              | -30,2°C         | 26                                  | 5               |
| Ste Clotilde | -35,7°C              | -31,5°C         | 34                                  | 7               |



- **Printemps 2023**

| Station Agrométéo       | Nombre de degré jour de croissance au mois de mai |          |            |           |          |                |            |                |            |
|-------------------------|---|----------|------------|-----------|----------|----------------|------------|----------------|------------|
|                         | Mai 2016  | Mai 2017 | Mai 2018   | Mai 2019  | Mai 2020 | Avril-Mai 2021 | Mai 2022   | Avril-Mai 2023 | Moyenne    |
| <b>Dunham</b>           | 159   | 104      | 164        | <b>64</b> | 140      | 162            | <b>182</b> | 157            | <b>142</b> |
| <b>L'Acadie</b>         | 156   | 110      | 154        | <b>67</b> | 135      | <b>167</b>     | 158        | 161            | <b>139</b> |
| <b>Hemmingford</b>      | 151   | 111      | <b>162</b> | <b>71</b> | 128      | 154            | 161        | 146            | <b>136</b> |
| <b>Granby</b>           | 139   | 98       | 141        | <b>61</b> | 126      | 143            | <b>169</b> | 140            | <b>127</b> |
| <b>Frélighsburg (G)</b> | 155   | 102      | 156        | <b>64</b> | 137      | 150            | <b>170</b> | 153            | <b>136</b> |
| <b>Ste Clotilde</b>     | 137   | 102      | <b>151</b> | <b>53</b> | 116      | 145            | 144        | 139            | <b>123</b> |





- **Gel de printemps**

|                             | <b>Dunham</b> | <b>L'Acadie</b> | <b>Hemmingford</b> | <b>Granby</b> | <b>Frélighsburg</b> | <b>Ste Clotilde</b> |
|-----------------------------|---------------|-----------------|--------------------|---------------|---------------------|---------------------|
| <b>Température minimale</b> | -2°C          | -1.4°C          | -3.1°C             | -3.4°C        | -3.1°C              | -1.2°C              |
| <b>Durée du gel</b>         | 7h            | 9h              | 7h                 | 9h            | 10h                 | 5h                  |

|                             | <b>Farnham</b> | <b>Lac Brome</b> | <b>Napierville</b> | <b>Rougemont</b> | <b>St Hilaire</b> | <b>St Rémi</b> |
|-----------------------------|----------------|------------------|--------------------|------------------|-------------------|----------------|
| <b>Température minimale</b> | -3.8°C         | -3.5°C           | -0.7°C             | -2°C             | -3°C              | -1.1°C         |
| <b>Durée du gel</b>         | 9h             | 7h               | 3h                 | 4h               | 10h               | 6h             |



## • Pluviométrie

|   | Dunham     | L'Acadie   | Hemmingford | Granby     | Frelighsburg (g) | Ste Clotilde | Moyenne      |
|---|------------|------------|-------------|------------|------------------|--------------|--------------|
| <b>2018</b>   | 269        | 176        | 165         | 163        | 240              | 146          | <b>193</b>   |
| <b>2019</b>   | 274        | 200        | 208         | 221        | 265              | 190          | <b>226</b>   |
| <b>2020</b>   | 129        | 87         | 75          | 104        | 129              | 88           | <b>102</b>   |
| <b>2021</b>   | 153        | 98         | 108         | 108        | 143              | 92           | <b>117</b>   |
| <b>2022</b>   | 284        | 192        | 246         | 264        | 295              | 201          | <b>247</b>   |
| <b>2023</b>   | <b>177</b> | <b>125</b> | <b>167</b>  | <b>154</b> | <b>165</b>       | <b>148</b>   | <b>156</b>   |
|   |            |            |             |            |                  |              | <b>173.5</b> |
| <b><u>Pluie reçue au cours des mois d'Avril et Mai (mm)</u></b> |            |            |             |            |                  |              |              |

| Station Agrométéo       | Précipitations juillet-Août (mm) |      |      |      |      |      |             |               |
|-------------------------|----------------------------------|------|------|------|------|------|-------------|---------------|
|                         | 2017                             | 2018 | 2019 | 2020 | 2021 | 2022 | <b>2023</b> | Moyenne 7 ans |
| <b>Dunham</b>           | 298                              | 162  | 160  | 219  | 115  | 262  | <b>359</b>  | <b>225</b>    |
| <b>L'Acadie</b>         | 221                              | 181  | 148  | 306  | 121  | 193  | <b>406</b>  | <b>225</b>    |
| <b>Hemmingford</b>      | 212                              | 183  | 139  | 248  | 112  | 220  | <b>337</b>  | <b>207</b>    |
| <b>Granby</b>           | 211                              | 170  | 110  | 263  | 125  | 224  | <b>344</b>  | <b>207</b>    |
| <b>Frélighsburg (g)</b> | 249                              | 136  | 189  | 234  | 115  | 234  | <b>406</b>  | <b>223</b>    |
| <b>Ste Clotilde</b>     | 147                              | 167  | 152  | 199  | 131  | 171  | <b>332</b>  | <b>186</b>    |





# Degrés jours totaux

| Station Agrométéo | Degrés Jours (base 10) cumulés du 1 Avril au 31 Octobre |      |      |      |      |      |              |               |
|-------------------|---|------|------|------|------|------|--------------|---------------|
|                   | 2017  | 2018 | 2019 | 2020 | 2021 | 2022 | 2023 (17mai) | Moyenne 7 ans |
| Dunham            | 1390  | 1464 | 1181 | 1321 | 1415 | 1270 | 1337 (1251)  | 1340          |
| L'Acadie          | 1361  | 1440 | 1135 | 1274 | 1426 | 1237 | 1376 (1291)  | 1321          |
| Hemmingford       | 1426  | 1506 | 1209 | 1287 | 1422 | 1244 | 1362 (1282)  | 1350          |
| Granby            | 1339  | 1405 | 1121 | 1250 | 1368 | 1200 | 1323 (1247)  | 1286          |
| Fréligsburg (g)   | 1395  | 1455 | 1160 | 1297 | 1364 | 1244 | 1361 (1187)  | 1325          |
| Ste Clotilde      | 1328  | 1404 | 1060 | 1198 | 1345 | 1169 | 1285 (1207)  | 1256          |



# Degrés jours et gel de printemps

| Station Agrométéo | Degrés Jours (base 10) cumulés<br>du 1 Avril au 17 mai 2023 | Degrés Jours (base10) cumulés<br>du 18 mai au 31 octobre |
|-------------------|---|--|
| Dunham            | 86  | 1251   |
| L'Acadie          | 85  | 1291   |
| Hemmingford       | 81  | 1282   |
| Granby            | 76  | 1247   |
| Fréligsburg (g)   | 78  | 1187   |
| Ste Clotilde      | 78  | 1207   |





# Degrés jours fin août (véraison)

| Station Agrométéo | Degrés Jours (base 10) cumulés du 1 Mai au 31 Août |      |      |      |      |      |      |               |
|-------------------|--|------|------|------|------|------|------|---------------|
|                   | 2017   | 2018 | 2019 | 2020 | 2021 | 2022 | 2023 | Moyenne 7 ans |
| Dunham            | 999  | 1209 | 976  | 1128 | 1135 | 1074 | 977  | 1071          |
| L'Acadie          | 994  | 1194 | 959  | 1106 | 1147 | 1068 | 1022 | 1070          |
| Hemmingford       | 1030   | 1238 | 1003 | 1103 | 1139 | 1076 | 998  | 1084          |
| Granby            | 974  | 1168 | 947  | 1075 | 1101 | 1041 | 968  | 1039          |
| Frélighsburg (g)  | 1008   | 1195 | 956  | 1102 | 1091 | 1050 | 989  | 1056          |
| Ste Clotilde      | 979  | 1160 | 896  | 1036 | 1094 | 1017 | 956  | 1020          |



# Degrés jours septembre-octobre

| Station Agrométéo | Degrés Jours (base 10) cumulés du 01 septembre au 17 octobre 2023 |
|-------------------|---|
| Dunham            | 305   |
| L'Acadie          | 312   |
| Hemmingford       | 320   |
| Granby            | 310   |
| Fréligsburg (g)   | 289   |
| Ste Clotilde      | 291   |

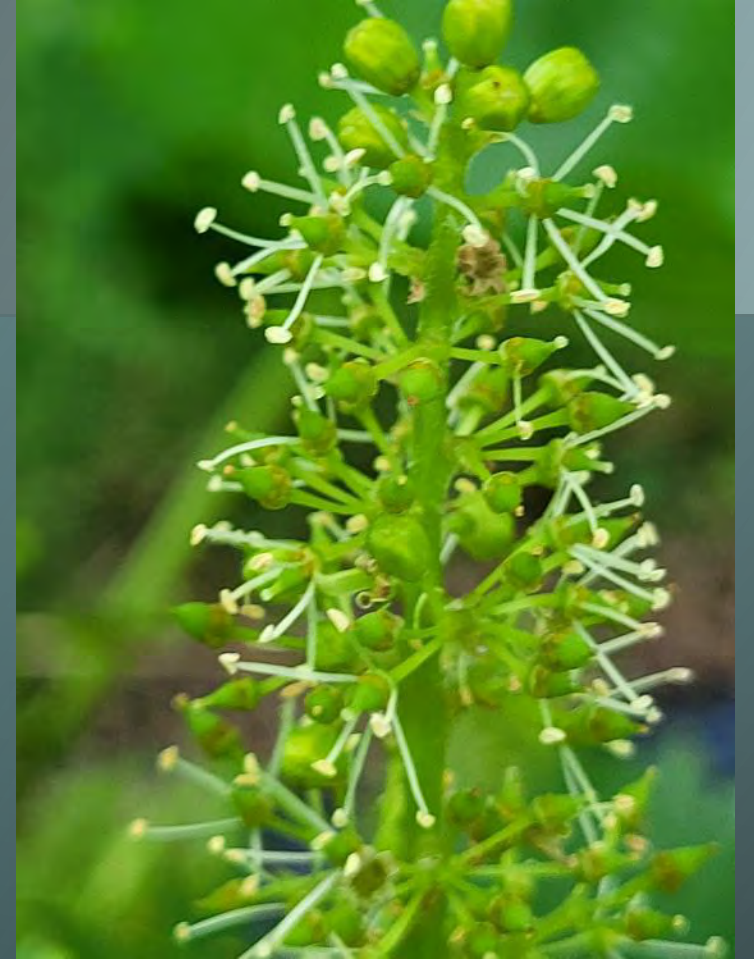
# Débourrement







# Floraison







# Véraison







# Récolte







# Aoûttement et fin de saison





Saison 2023 :  
Insectes et  
ravageurs



---

**CLUB CONSEIL EN  
AGROENVIRONNEMENT**

---



---

**CLUB CONSEIL EN  
AGROENVIRONNEMENT**

---

**Altise de la Vigne**





**Altise de la Vigne**



---

**CLUB CONSEIL EN  
AGROENVIRONNEMENT**

---





Altise à tête rouge





CLUB CONSEIL EN  
AGROENVIRONNEMENT

# Acariose / Érinose







# Scarabée Japonais







# Scarabée Japonais





# Scarabée du rosier







# Cicadelles







# Cicadelles







CLUB CONSEIL EN  
AGROENVIRONNEMENT

# Cicadelles





# Tordeuse de la vigne





# Coccinelles





Saison 2023 :  
Maladies  
cryptogamiques



---

**CLUB CONSEIL EN  
AGROENVIRONNEMENT**

---





# Anthracnose







# Anthracnose







Excoriose



Excoriose





CLUB CONSEIL EN  
AGROENVIRONNEMENT

# Mildiou







---

**CLUB CONSEIL EN  
AGROENVIRONNEMENT**

---

**Mildiou**





# Mildiou







# Mildiou







# Mildiou







# Mildiou / Rot brun







Échaudage vs Rot brun





# Mildiou Mosaïque







# Mildiou mosaïque







# Mildiou mosaïque







CLUB CONSEIL EN  
AGROENVIRONNEMENT

# Blanc - Oïdium





# Blanc - Oïdium







# Blanc - Oïdium







# Blanc - Oïdium







# Blanc - Oïdium







# Mildiou vs Blanc







# Pourriture noire







# Pourriture Noire







# Moisissure grise







# Moisissure grise







# Pourriture de maturité





Saison 2023 :  
Carences, Virus  
et autres



---

**CLUB CONSEIL EN  
AGROENVIRONNEMENT**

---





CLUB CONSEIL EN  
AGROENVIRONNEMENT

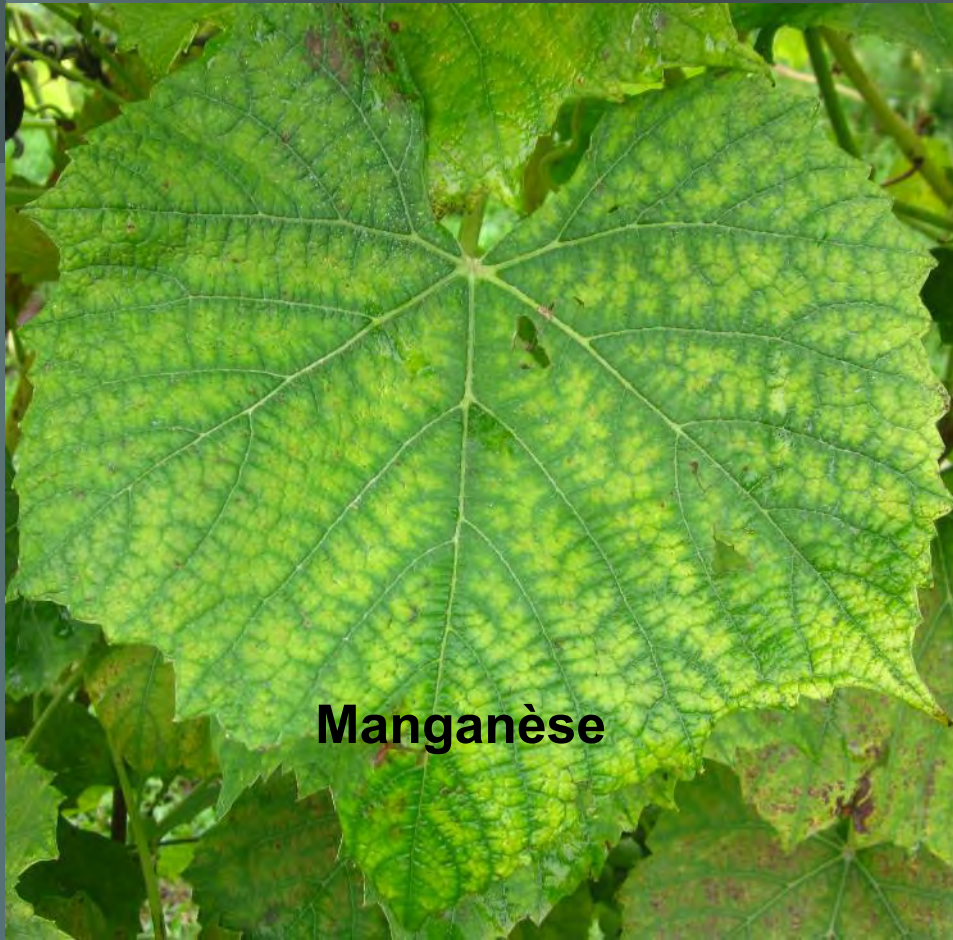
# Carences







# Carences



**Manganèse**







# Maladies du bois







CLUB CONSEIL EN  
AGROENVIRONNEMENT

# Virus







CLUB CONSEIL EN  
AGROENVIRONNEMENT

# Phytotoxicités







# Phytotoxicités







# Phytotoxicités





Ce projet a été financé par le ministère de l'Agriculture, des Pêcheries et de l'Alimentation dans le cadre du programme Prime-Vert.

Québec 

